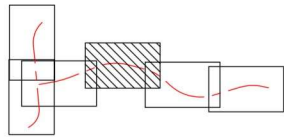


TABLEAU D'ASSEMBLAGE



Légende :

- Cours d'eau
- Projet

 <small>PRÉFET DE LA RÉGION NOUVELLE-AQUITAINE</small>	RN147 - MISE A 2x2 VOIES AU NORD DE LIMOGES	 <small>setec</small>
	Dossier projet	
Vue en plan 7/9		Octobre 2023 1 / 5 000
<small>RN147 INT PRO GEM TOT - - - - - VP_05M 01031 B00</small>		

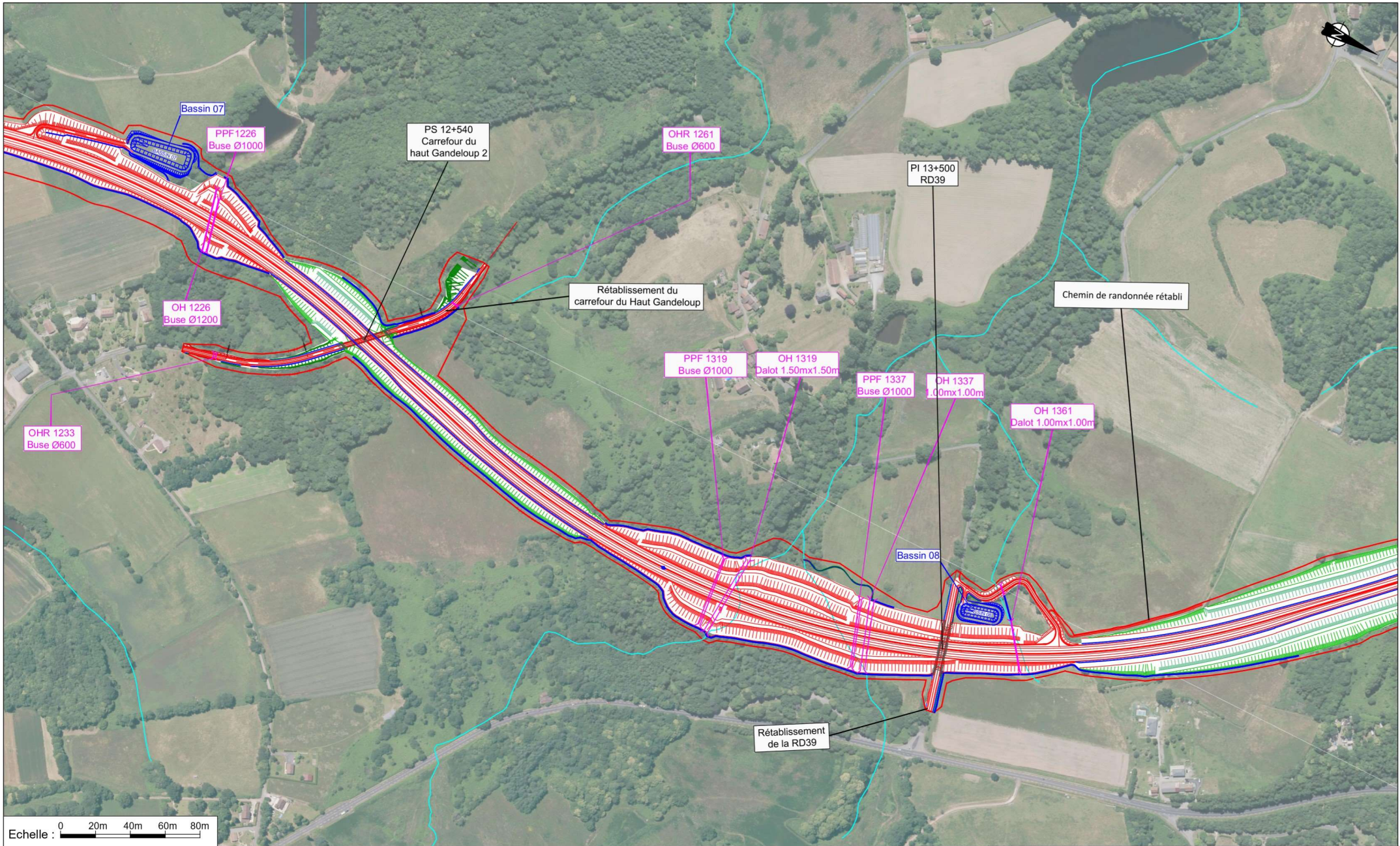
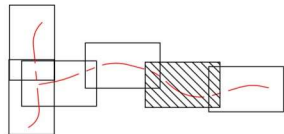


TABLEAU D'ASSEMBLAGE



Légende :

- Cours d'eau
- Projet

 PRÉFET DE LA RÉGION NOUVELLE-AQUITAINE	RN147 - MISE A 2x2 VOIES AU NORD DE LIMOGES		 setec					
	Dossier projet			Octobre 2023				
Vue en plan 8/9			1 / 5 000					
RN147	INT	PRO	GEM	TOT	-----	VP_05M	01031	B00

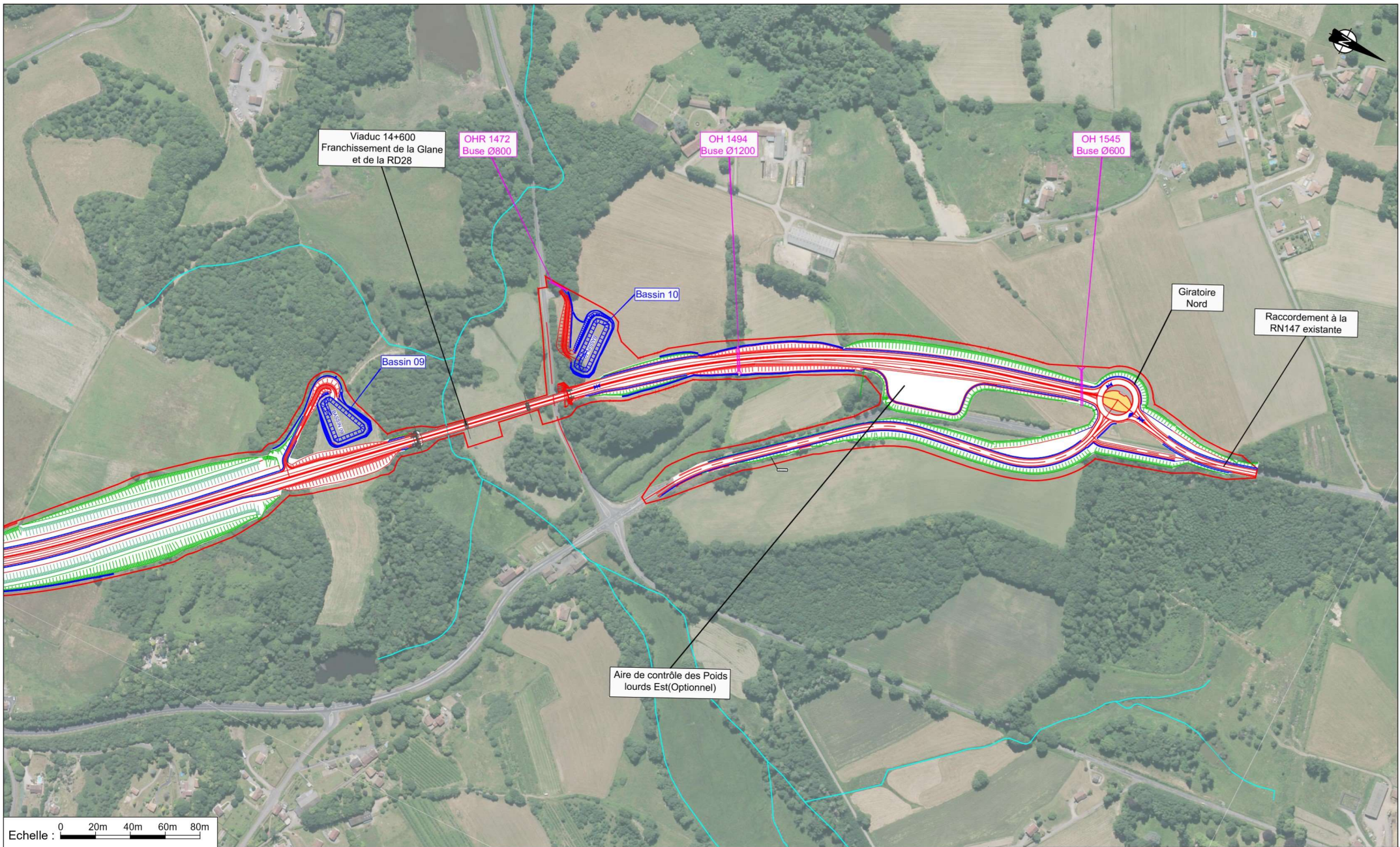
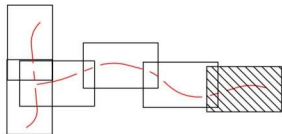


TABLEAU D'ASSEMBLAGE



Légende :

-  Cours d'eau
-  Projet

 <p>PRÉFET DE LA RÉGION NOUVELLE-AQUITAINE</p>	<p>RN147 - MISE A 2x2 VOIES AU NORD DE LIMOGES</p> <p>Dossier projet</p>		 <p>setec</p>					
	<p>Vue en plan 9/9</p>			<p>Octobre 2023</p> <p>1 / 5 000</p>				
RN147	INT	PRO	GEM	TOT	-----	VP_05M	01031	B00